

# Med & Care



BP Med & Care®:  
**Weil jede\*r anders ist.**

KOLLEKTIONSÜBERSICHT

**KOLLEKTIONSERWEITERUNG**  Tencel® **STRETCH**



Bierbaum-Proenen. Seit 1788.

# BP Med & Care<sup>®</sup>. Weil jede\*r anders ist.



## FEEL THE DIFFERENCE.

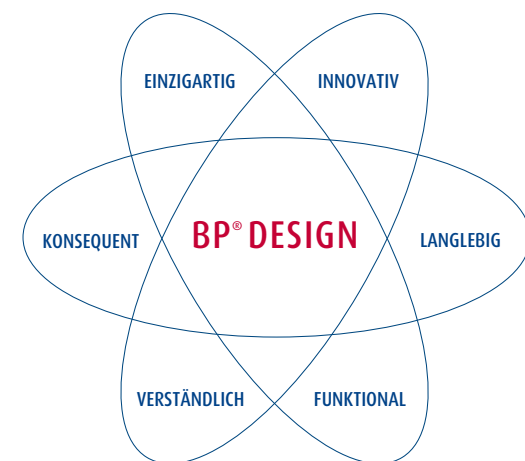


## FEEL COMFORT:

Atmungsaktiv, leicht und damit perfekt für deinen Alltag.

## FEEL DESIGN:

Es ist nicht nur der gute Look. Es ist die Liebe zu jedem Detail, die uns antreibt.



## FEEL STRETCH:

Erlebe ein neues Tragegefühl mit innovativen Stretchmaterialien und elastischen Einsätzen.



## FEEL QUALITY:

Qualitätsverrückt – von perfekter Passform bis zu innovativen Materialien, garantiert dir die besten Bedingungen für deine Arbeit.



## Das Faser-Multitalent.

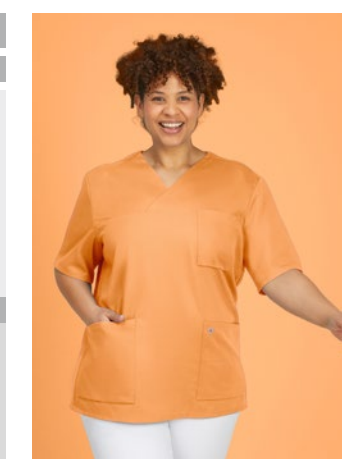


TENCEL™ ist eine Marke der Lenzing AG.

- ✓ **Feuchtigkeitsregulierend, atmungsaktiv und hygienisch**  
TENCEL™ Lyocell-Fasern unterstützen ein natürlich trockenes Gefühl durch Feuchtigkeitsregulierung.
- ✓ **Langlebig**  
BP® Bekleidung mit TENCEL™ Lyocell-Fasern zeichnet sich durch außergewöhnliche Strapazierfähigkeit und Langlebigkeit aus.
- ✓ **Hautfreundlich**  
TENCEL™ Lyocell-Fasern verleihen Stoffen eine natürliche Weichheit, wodurch sie sich angenehm auf der Haut anfühlen. BP® Bekleidung ist daher ideal für Menschen mit empfindlicher Haut.
- ✓ **Industriewäsche-geeignet**  
Unsere Produkte mit TENCEL™ Lyocell sind nach ISO 15797 für die industrielle Wäsche geeignet.
- ✓ **Umweltfreundlich**  
TENCEL™ Lyocell-Fasern werden im Vergleich zu generischen Lyocellfasern mit mindestens 50 % weniger CO<sub>2</sub>-Emissionen und Wasserverbrauch hergestellt.\*



	BP® Hosen			BP® ShapeFit	BP® ShapeFit	BP® ShapeFit	BP® ShapeFit
	Damen	Herren	Für Sie & Ihn				
BP® SkinnyFit							
BP® SlimFit							
BP® ModernFit							
BP® RegularFit							
BP® RelaxedFit							



BP® Kasacks   Mäntel	
Damen	Für Sie & Ihn

**BP® SkinnyFit**  
> super schmale Form, die dank Schnittführung und Material maximale Bewegungsfreiheit bietet  
> extrem figurbetont, direkt am Körper anliegend

**BP® SlimFit**  
> sehr schmale Form, die dank Schnittführung und Material maximale Bewegungsfreiheit bietet  
> sehr figurbetont, sehr nah am Körper anliegend

**BP® ModernFit**  
> schmale Form, deren Schnittführung maximale Bewegungsfreiheit bietet  
> figurbetont, nah am Körper anliegend

**BP® RegularFit**  
> normale Form, weder besonders schmal, noch besonders weit geschnitten  
> bequem, locker am Körper anliegend

**BP® RelaxedFit**  
> sehr bequeme Form, besonders weit geschnitten  
> komfortabel, sehr locker am Körper anliegend

Weil jede\*r anders ist. Unsere Vielfalt an innovativen Passformen von Relaxed Fit bis Skinny Fit stellt sicher, dass jede\*r die perfekte Bekleidung findet.

\* Ergebnisse basieren auf LCA-Standards (ISO 14040/44) und sind über Higg MSI (Version 3.8) verfügbar.

**Hybrid-Komfort**

**1738** BP® Komfortkassak für Damen  
Größen XS-3XL  
110: Größen XS-4XL  
**Schlupfkassak**  
50% Baumwolle/  
50% Polyester, ca. 180 g/m²

**1750** BP® Komfortkassak für Damen  
Größen XS-3XL  
**Knöpfkassak**  
50% Baumwolle/  
50% Polyester, ca. 180 g/m²

**1739** BP® Komfortkassak für Sie & Ihn  
Größen XS-3XL  
110: Größen XS-4XL  
**Schlupfkassak**  
50% Baumwolle/  
50% Polyester, ca. 180 g/m²

**1738-435-0081** Rot  
**1738-435-188** Koralle  
**1738-435-182** Brombeere  
**1738-435-78** Helgün  
**1738-435-21** Weiß  
**1738-435-111** Ocean  
**1738-435-116** Azurblau  
**1738-435-110** Nachtblau  
**1738-435-56** Anthrazit

**1750-435-188** Koralle  
**1750-435-78** Helgün  
**1750-435-21** Weiß  
**1750-435-116** Azurblau

**1739-435-0081** Rot  
**1739-435-188** Koralle  
**1739-435-182** Brombeere  
**1739-435-78** Helgün  
**1739-435-21** Weiß  
**1739-435-116** Azurblau  
**1739-435-110** Nachtblau  
**1739-435-0056** Anthrazit

**Komfort**

**1741** BP® Schlupfkassak für Sie & Ihn  
Größen XS-3XL  
**Schlupfkassak**  
50% Baumwolle/  
50% Polyester, ca. 215 g/m²

**1701** BP® Schlupfkassak für Sie & Ihn  
Größen XS-3XL  
**Schlupfkassak**  
50% Baumwolle/  
50% Polyester, ca. 215 g/m²

**1741-435-188** Koralle  
**1741-435-182** Brombeere  
**1741-435-78** Helgün  
**1741-435-21** Weiß  
**1741-435-111** Ocean  
**1741-435-116** Azurblau  
**1741-435-110** Nachtblau  
**1741-435-56** Anthrazit

**1701-485-2188** Weiß/Koralle  
**1701-485-2106** Weiß/Azurblau  
**1701-485-2110** Weiß/Nachtblau

**STRETCH**

**1762** BP® Leichter Schlupfkassak für Damen  
Größen XS-3XL  
0110: Größen XS-4XL  
**Schlupfkassak**  
49% Baumwolle/48% Polyester/  
3% Elastoflex, ca. 150 g/m²,  
\*Weiß ca. 200 g/m²

**1764** BP® Leichter Kassak für Damen  
Größen XS-3XL  
0110: Größen XS-4XL  
**Knöpfkassak**  
49% Baumwolle/48% Polyester/  
3% Elastoflex, ca. 150 g/m²,  
\*Weiß ca. 200 g/m²

**1763** BP® Leichter Schlupfkassak für Sie & Ihn  
Größen XS-3XL  
0110: Größen XS-4XL  
**Schlupfkassak**  
49% Baumwolle/48% Polyester/  
3% Elastoflex, ca. 150 g/m²,  
\*Weiß ca. 200 g/m²

**1765** BP® Leichter Kassak für Sie & Ihn  
Größen XS-3XL  
**Knöpfkassak**  
49% Baumwolle/48% Polyester/  
3% Elastoflex, ca. 150 g/m²,  
\*Weiß ca. 200 g/m²

**1708** BP® Leichter Schlupfkassak für Damen  
2188 und 2106: Größen XS-3XL  
2110: Größen XS-4XL  
**Schlupfkassak**  
48% Baumwolle/48% Polyester/  
4% Elastoflex, ca. 200 g/m²

**1710** BP® STRETCH-Kassak für Damen  
2188 und 2106: Größen XS-3XL  
2110: Größen XS-4XL  
**Knöpfkassak**  
48% Baumwolle/48% Polyester/  
4% Elastoflex, ca. 200 g/m²

**1713** BP® Leichter Schlupfkassak für Sie & Ihn  
2188 und 2106: Größen XS-3XL  
2110: Größen XS-4XL  
**Schlupfkassak**  
48% Baumwolle/48% Polyester/  
4% Elastoflex, ca. 200 g/m²

**1708-684-2188** Weiß/Koralle  
**1708-684-2106** Weiß/Azurblau  
**1708-684-2110** Weiß/Nachtblau

**1710-684-2188** Weiß/Koralle  
**1710-684-2106** Weiß/Azurblau  
**1710-684-2110** Weiß/Nachtblau

**1713-684-2188** Weiß/Koralle  
**1713-684-2106** Weiß/Azurblau  
**1713-684-2110** Weiß/Nachtblau

**1762-241-0188** Koralle  
**1762-241-0830** Fuchsia  
**1762-241-0078** Helgün  
**1762-684-0021** Weiß\*  
**1762-241-0114** Cuajaco  
**1762-241-0116** Azurblau  
**1762-241-0110** Nachtblau  
**1762-241-0890** Aubergine

**1764-241-0188** Koralle  
**1764-241-0830** Fuchsia  
**1764-241-0078** Helgün  
**1764-684-0021** Weiß\*  
**1764-241-0114** Cuajaco  
**1764-241-0116** Azurblau  
**1764-241-0110** Nachtblau  
**1764-241-0890** Aubergine

**1763-241-0188** Koralle  
**1763-241-0078** Helgün  
**1763-684-0021** Weiß\*  
**1763-241-0116** Azurblau  
**1763-241-0110** Nachtblau

**1765-241-0188** Koralle  
**1765-241-0078** Helgün  
**1765-684-0021** Weiß\*  
**1765-241-0116** Azurblau  
**1765-241-0110** Nachtblau

**1708-241-0188** Koralle  
**1708-241-0116** Azurblau  
**1708-241-0110** Nachtblau

**1710-241-0188** Koralle  
**1710-241-0116** Azurblau  
**1710-241-0110** Nachtblau

**1713-241-0188** Koralle  
**1713-241-0116** Azurblau  
**1713-241-0110** Nachtblau

**TENCEL™ Lyocell**

**Eine Faser - viele Vorteile.**  
TENCEL™ ist eine Marke der Lenzing AG.

**1632** BP® Leichter Schlupfkassak mit TENCEL™ Lyocell für Damen  
Größen 2XS-4XL  
**Schlupfkassak**  
50% Lyocell (TENCEL™)/  
50% Polyester, ca. 190 g/m²,  
\*Weiß ca. 200 g/m²

**1636** BP® Leichter Kassak mit TENCEL™ Lyocell für Damen  
Größen XS-4XL  
**Knöpfkassak**  
50% Lyocell (TENCEL™)/  
50% Polyester, ca. 180 g/m²,  
\*Weiß ca. 200 g/m²

**1633** BP® Leichter Schlupfkassak mit TENCEL™ Lyocell für Sie & Ihn  
Größen 2XS-4XL  
**Schlupfkassak**  
50% Lyocell (TENCEL™)/  
50% Polyester, ca. 180 g/m²,  
\*Weiß ca. 200 g/m²

**1634** BP® Leichter Schlupfkassak mit TENCEL™ Lyocell für Damen  
Größen XS-4XL  
**Schlupfkassak**  
49% Lyocell (TENCEL™)/  
48% Polyester/3% Elastoflex,  
ca. 150 g/m²

**1635** BP® Leichter Schlupfkassak mit TENCEL™ Lyocell für Sie & Ihn  
Größen 2XS-4XL  
**Schlupfkassak**  
49% Lyocell (TENCEL™)/  
48% Polyester/3% Elastoflex,  
ca. 150 g/m²

**1655** BP® Leichte Hose mit TENCEL™ Lyocell für Sie & Ihn  
Größen 2XS-4XL  
50% Lyocell (TENCEL™)/  
50% Polyester, ca. 180 g/m²,  
\*Weiß ca. 200 g/m²

**1632-853-0180** Himbeere  
**1632-853-0185** Pflaue  
**1632-853-0170** Kiwi  
**1632-853-0021** Weiß\*  
**1632-853-0110** Hemmelblau  
**1632-853-0119** Lagune  
**1632-853-0110** Nachtblau  
**1632-853-0150** Platin

**1636-853-0021** Weiß\*  
**1636-853-0118** Hemmelblau  
**1636-853-0119** Lagune  
**1636-853-0110** Nachtblau  
**1636-853-0150** Platin

**1633-853-0180** Himbeere  
**1633-853-0185** Pflaue  
**1633-853-0170** Kiwi  
**1633-853-0021** Weiß\*  
**1633-853-0110** Hemmelblau  
**1633-853-0119** Lagune  
**1633-853-0110** Nachtblau  
**1633-853-0150** Platin

**1634-853-0118** Hemmelblau  
**1634-853-0119** Lagune  
**1634-853-0110** Nachtblau

**1635-853-0118** Hemmelblau  
**1635-853-0119** Lagune  
**1635-853-0110** Nachtblau

**1655-853-0021** Weiß\*  
**1655-853-0118** Hemmelblau  
**1655-853-0119** Lagune  
**1655-853-0110** Nachtblau  
**1655-853-0150** Platin

**Damen**

**1770** BP® STRETCH-Skinny jeans für Damen  
Größen 26/32-33/32  
65% Baumwolle/30% Polyester/  
5% Elasthan, ca. 260 g/m²

**1767** BP® Shape Fit STRETCH-Skinny für Damen  
Größen 36n-58n  
65% Baumwolle/30% Polyester/  
5% Elasthan, ca. 260 g/m²

**1755** BP® STRETCH-Röhre für Damen  
Größen 28/30-31/30, 26/32-38/32, 28/34-34/34  
65% Baumwolle/30% Polyester/  
5% Elasthan, ca. 260 g/m²

**1732** BP® STRETCH-Damenjeans  
Größen 28/30-31/30, 26/32-38/32, 28/34-34/34  
48% Baumwolle/48% Polyester/  
4% Elastoflex, ca. 270 g/m²

**1768** BP® Leichte STRETCH-Damenjeans  
Größen 28/30-31/30, 26/32-38/32, 28/34-34/34  
48% Baumwolle/48% Polyester/  
4% Elastoflex, ca. 200 g/m²

**1734** BP® ChinoHose für Damen  
Größen 34s-52s, 34n-54n, 36l-46l  
100% Baumwolle, ca. 295 g/m²

**1736** BP® STRETCH-KomfortHose für Damen  
Größen 34s-52s, 34n-54n, 36l-46l  
65% Baumwolle/30% Polyester/  
5% Elasthan, ca. 260 g/m²

**1766** BP® Shape Fit STRETCH-Hose für Damen  
Größen 34n-58n, 38l-46l  
48% Baumwolle/48% Polyester/  
4% Elastoflex, ca. 230 g/m²

**1644** BP® STRETCH-Damenhose  
Weiß: Größen 34s-54s, 32n-58n, 34l-54l  
Schwarz: Größen 34n-54n, 34l-54l  
48% Baumwolle/48% Polyester/  
4% Elastoflex, ca. 230 g/m²

**1642** BP® STRETCH-Damenjeans  
Größen 34n-54n, 34l-54l  
48% Baumwolle/  
48% Polyester/  
4% Elastoflex, ca. 230 g/m²

**1662** BP® STRETCH-Damenjeans  
Schwarz: Größen 34n-54n, 34l-54l  
48% Baumwolle/48% Polyester/  
4% Elastoflex, ca. 230 g/m²

**1647** BP® DamenHose  
Größen 34s-52s, 34n-58n, 34l-52l  
65% Polyester/35% Baumwolle,  
ca. 215 g/m²

**1643** BP® Jeans für Sie & Ihn  
Weiß: Größen XS-3XL, XS-4XL, S1-2XL  
Schwarz: Größen XS-3XL, XS1-3XL

**1651** BP® STRETCH-Jeans für Sie & Ihn  
Größen XS-3XL, S1-2XL  
48% Baumwolle/48% Polyester/  
4% Elastoflex, ca. 230 g/m²

**1641** BP® Jeans für Sie & Ihn  
Größen XS-3XL, S1-2XL  
65% Polyester/35% Baumwolle,  
ca. 245 g/m²

**1758** BP® Jeans für Sie & Ihn  
Größen XS-3XL, S1-2XL  
65% Polyester/35% Baumwolle,  
ca. 245 g/m²

**1759** BP® Cargojeans für Sie & Ihn  
Größen XS-3XL, S1-2XL  
65% Polyester/35% Baumwolle,  
Weiß: ca. 215 g/m²  
Schwarz: ca. 215 g/m²

**1770-311-0021** Weiß  
**1767-311-0021** Weiß  
**1755-311-0021** Weiß  
**1732-677-0021** Weiß  
**1768-684-0032** Schwarz  
**1734-686-21** Weiß  
**1734-686-56** Anthrazit  
**1734-686-32** Schwarz  
**1736-334-0021** Weiß  
**1736-334-0056** Anthrazit  
**1766-686-0021** Weiß  
**1644-686-21** Weiß  
**1644-686-32** Schwarz  
**1642-686-21** Weiß  
**1662-686-21** Schwarz  
**1647-400-21** Weiß

**Für Sie & Ihn**

**1645** BP® Hose für Sie & Ihn, farbige (400)  
Größen XS-3XL, XS1-3XL  
65% Polyester/35% Baumwolle,  
ca. 215 g/m²

**1645** BP® Leichte Hose für Sie & Ihn, farbige (433)  
50% Baumwolle/50% Polyester,  
ca. 180 g/m²

**1646** BP® Hose für Sie & Ihn  
Größen XS-3XL, S1-2XL  
65% Polyester/35% Baumwolle,  
ca. 215 g/m²

**1645-435-0110** Nachtblau  
**1645-400-0116\*** Azurblau  
**1645-435-0182** Brombeere  
**1645-435-0188** Koralle  
**1645-435-0118** Helgün  
**1646-400-21** Weiß

**Herren**

**1756** BP® STRETCH-Röhre für Herren  
Größen 29/32-40/32, 31/34-38/34  
65% Baumwolle/30% Polyester/  
5% Elasthan, ca. 260 g/m²

**1733** BP® STRETCH-Herrenjeans  
Größen 29/32-40/32, 31/34-38/34  
48% Baumwolle/48% Polyester/  
4% Elastoflex, ca. 270 g/m²

**1769** BP® Leichte STRETCH-Herrenjeans  
Größen 29/32-40/32, 31/34-38/34  
48% Baumwolle/48% Polyester/  
4% Elastoflex, ca. 200 g/m²

**1735** BP® ChinoHose für Herren  
Größen 48s-56s, 44n-60n, 48l-56l  
100% Baumwolle, ca. 295 g/m²

**1737** BP® STRETCH-KomfortHose für Herren  
Größen XS-3XL  
40% Baumwolle/55% Polyester/  
25% Elastomullescher, ca. 240 g/m²

**1368** BP® STRETCH-Herrenhose  
Weiß: Größen 48s-62s, 44n-70n, 44l-56l  
Schwarz: Größen 48s-58s, 44n-64n, 44l-56l  
48% Baumwolle/48% Polyester/  
4% Elastoflex, ca. 230 g/m²

**1658** BP® STRETCH-Herrenjeans  
Größen 48s-58s, 44n-62n, 46l-56l  
48% Baumwolle/48% Polyester/  
4% Elastoflex, ca. 230 g/m²

**1669** BP® STRETCH-Herrenjeans  
Größen 44n-64n, 44l-64l  
48% Baumwolle/48% Polyester/  
4% Elastoflex, ca. 230 g/m²

**1359** BP® Herrenhose  
Größen 48s-58s, 44n-64n, 46l-56l  
55S: Größen 48s-62s, 44n-66n, 46l-56l  
68S: Größen 48s-62s, 44n-64n, 44l-56l

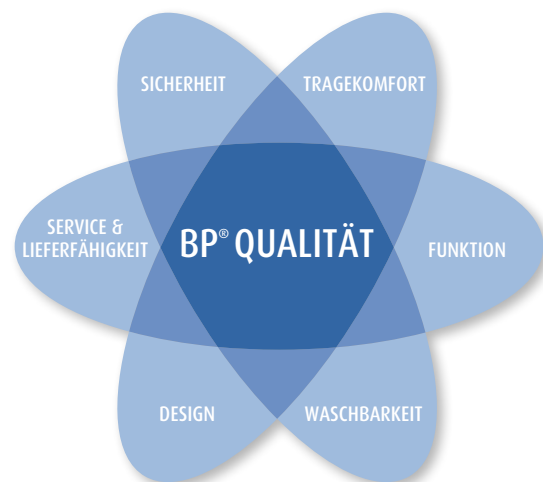
**1756-311-0021** Weiß  
**1733-677-0021** Weiß  
**1769-684-0032** Schwarz  
**1735-686-21** Weiß  
**1735-130-0021** Weiß  
**1735-686-56** Anthrazit  
**1735-686-32** Schwarz  
**1737-334-0021** Weiß  
**1737-334-0056** Anthrazit  
**1368-686-21** Weiß  
**1368-686-32** Schwarz  
**1658-686-21** Weiß  
**1669-686-32** Schwarz  
**1359-130-21** Weiß  
**1359-558-21** Weiß  
**1359-686-21** Weiß

BP Med & Care®:  
Weil jede\*r anders ist.



**Langlebige Qualität:**  
Das treibt uns bei BP® an  
und macht uns jeden Tag  
besser.

Erfahre mehr über  
Nachhaltigkeit bei BP®.



Mehr über BP®: [www.bp-online.com](http://www.bp-online.com)

**Abonniere jetzt unseren BP® NEWSLETTER**  
und erfahre mehr über uns, unsere  
Produktneuheiten und Verkaufaktionen  
sowie besondere Online-Angebote.



Folge uns auf    